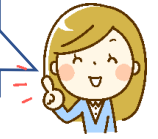


# 分散登校9/7(火)~9/10(金)の日程・持ち物等について

豊見城市内小中学校は9/7(火)~9/10(金)まで分散登校となりました。  
 今回の分散登校も出席番号の前半と後半で分けています。以下の内容を確認してください。  
 確認したら、「見ました」ボタンを必ずチェックしてください。



## 1 分散登校について

- (1) 各クラスの前半番号 (No.1~18) と後半番号 (No.19~36) で登校する日を分けて学習します。
- (2) 授業は4校時までで、給食はありません。12:30 までには下校します。
- (3) 9/7(火)からは裏門からの登校です。検温した後は各学年指定のルートで教室まで行きましょう。
- (4) 検温開始は8:00です。前後の間隔を開けて、学年ごとに整列しましょう。
- (5) 指定の登校日以外は、自宅で学習を行います。(課題は別紙で案内します)
- (6) クロームブックは、登校前日までに自宅で充電しましょう。
- (7) 本人や家族が体調不良の場合は、無理をせず、登校を控えてください。欠席する際は、必ず学校へ連絡してください。

## 2 分散登校の割り当てと時間割 (B時間割)

日 程	時 間	9/7(火)	9/8(水)	9/9(木)	9/10(金)
		前半 No.1-18	後半 No.19-37	前半 No.1-18	後半 No.19-37
登校	8:00~ 8:15(15)	裏門から登校し、検温を済ませて教室へ			
朝の会	8:15~ 8:25(10)	朝の会		朝の会	
1校時	8:35~ 9:20(45)	学活(集会)	学活(集会)	金1	金1
2校時	9:30~10:15(45)	木2	木2	金2	金2
3校時	10:25~11:10(45)	木3	木3	金3	金3
4校時	11:20~12:05(45)	木4	木4	金4	金4
帰りの会	12:10~12:15(5)	下校後はすみやかに帰宅しましょう。12:30 完全下校			

## 3 持ってくるもの ※以下の項目を ✓ して準備しましょう

- 健康観察シート (必ず検温し、保護者のサインももらうこと)
 水筒  
Chromebook (クロームブック) ※充電しておくこと
 QR カード  
授業の準備 (B時間割)
 メモ帳
筆記用具

## 4 自宅学習の日程 ※課題は別紙で案内します

		9/7(火)	9/8(水)	9/9(木)	9/10(金)
		No.19-37	No.1-18	No.19-37	No.1-18
午前中 8:30~12:00 を目安に学習	学習①	国語の課題		社会の課題	
	学習②	理科の課題		数学の課題	
	学習③	英語の課題		美術の課題	
	学習④	音楽の課題		技術・家庭科の課題	

新型コロナウイルス感染拡大の状況によっては、予定を変更することもあります。  
 変更があった場合は、Classroom (クラスルーム) や学校ホームページ等で連絡をします。