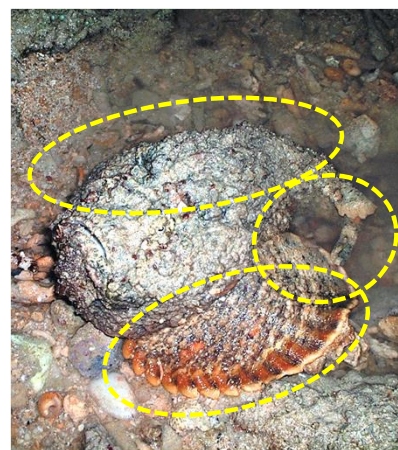


オニダルマオコゼに気をつけて!!



毒トゲがある場所

どんな生き物？

大きさは約40cmくらいの魚で、背びれなどに毒トゲをもっています。

どこにいるの？

砂地、岩場などでじっとしています。岩に似ており、気づかずに踏んでしまうことがあります。浅いところにもおり、砂に潜っていることもあります。

刺されないためにはどうすればいいの？

見つけづらい生き物のため、海に入るときは足元に気をつけてください。

刺されるとどうなるの？

刺されるととても痛く、腫れます。過去に県内で死亡事例もあります。

刺されたらどうするの？

- ①海からすぐに上がり、救急車を呼んで病院へ行ってください。
- ②痛みが強い場合は40度程度(やけどしない温度)のお湯につけてください。

※意識がない場合は、すぐに心肺蘇生を行ってください。